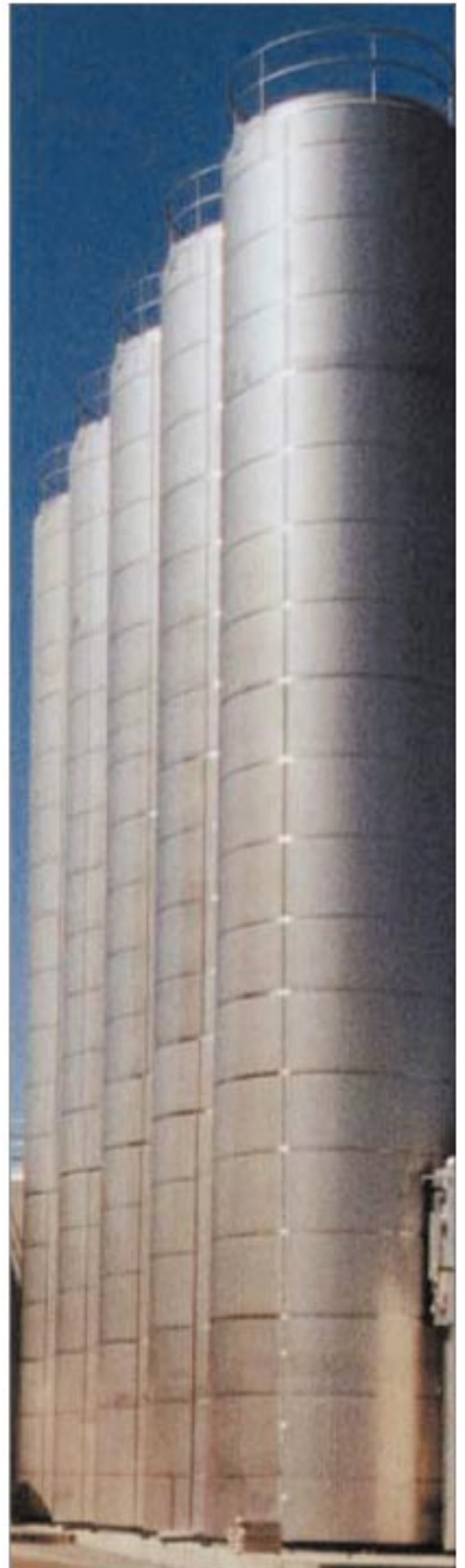


Tanques silo

**INTEGRIDAD
INOXIDABLE**



EXCELENCIA EN ALMACENAMIENTO EN SILOS

Construcción detallada, tanto interior como exterior

La superioridad de los tanques de DCI se basa en sus sobresalientes características estructurales y la excepcional capacidad técnica con que se fabrican.

El **FORRO INTERIOR** de todos los silos de DCI es de acero inoxidable de óptima gradación.

Las **BASES** y todas las costuras interiores están soldadas a tope. El interior de la base tiene una pendiente de drenaje de 3/4 de pulgada por pie. Los **TOPES** tienen diseño cóncavo profundo.

La **CONSTRUCCIÓN OPCIONAL DE PAREDES REFRIGERADAS** les permite lograr el máximo enfriamiento de manera uniforme. Su principio básico es el flujo turbulento controlado del refrigerante a alta velocidad. La construcción es de acero inoxidable, así como también los cabezales de las tuberías de entrada y salida. La etiqueta ASME y otras recomendaciones para requisitos especiales se proveen a pedido.

El aislamiento del **TANQUE, TOTALMENTE AISLADO**, es de 3 pulgadas y se selecciona por su resistencia de compresión y valor aislante, colocándolo con extremo cuidado. El diseño y aislamiento del tanque permiten la expansión y contracción del forro interior originadas por los cambios abruptos de temperatura. Las aberturas sobre el tope también están diseñadas para permitir la expansión y contracción.

Los refuerzos extra resistentes incluyen puntales y soportes interiores, sobre la base del tanque, colocados a escasa distancia entre sí, más una base para la viga reforzada de acero unida al anillo de sostén del canal. El diseño de la base contempla el montaje sobre losa plana, sobre vigas de soporte de acero (tanto a nivel del suelo como elevadas), o sobre celdas de carga. El **EXTERIOR DE LA BASE** de los silos de DCI está construido con resistencia extra para mantener permanentemente la estabilidad de la unidad, aun bajo condiciones de cargas pesadas y extrema tensión. Los componentes pesados de acero se unifican con la pared exterior, formando un soporte en forma de puente para el montaje a nivel.

Las **CUBIERTAS EXTERIORES**, de acero dúctil pesado, están sólidamente soldadas en una estructura "unificada". A pedido, las cubiertas exteriores también pueden ser pintadas o de acero inoxidable.

REVESTIMIENTOS EXTERIORES—EL IMPRIMADOR EPÓXICO DE POLIAMIDA es un compuesto inhibidor de oxidación de dos elementos, que no contiene plomo ni cromo y proporciona protección a largo plazo. Supera el rendimiento de los imprimadores típicos y es una excelente base para acabados aplicados en el terreno, esmaltes o en base a uretano acrílico. El **URETANO ACRÍLICO**, un excepcional esmalte compuesto por dos elementos, retiene su brillo y color aun bajo condiciones severas. Su duración puede duplicar la de los acabados convencionales. Está disponible, sobre imprimador epóxico, en blanco y en una amplia gama de colores.

Disponemos también de esquemas de diseño para áreas sísmicas.



Base de silo autoestable



Pared refrigerada con cubierta avellanada



Soldadores certificados con experiencia



Manipulación cuidadosa de tanques

Cavidades de diseño avanzado

Las **CAVIDADES INTERIORES** de los silos de DCI están diseñadas y fabricadas para su máxima eficacia de funcionamiento y limpieza. La pared curva posterior permite lo más avanzado en acceso y limpieza. La boca de inspección, doblemente articulada, está diseñada con una junta de sellado plano que **FACILITA SU ALINEACIÓN** al cerrarla. La cavidad completa es de acero inoxidable y está soldada a la pared exterior del silo. Cada cavidad se ajusta individualmente a los accesorios, los controles y el instrumental de acuerdo con las necesidades individuales.

Las **CAVIDADES ESTÁNDAR** son generalmente de 60 x 60 x 18 pulgadas, con una puerta aislada oscilante de entrada y salida para la boca de inspección de 16 x 20 pulgadas, grifo de muestreo y juntas de neopreno sólido. La salida es de tipo acanaladura cónica, con paredes gruesas.

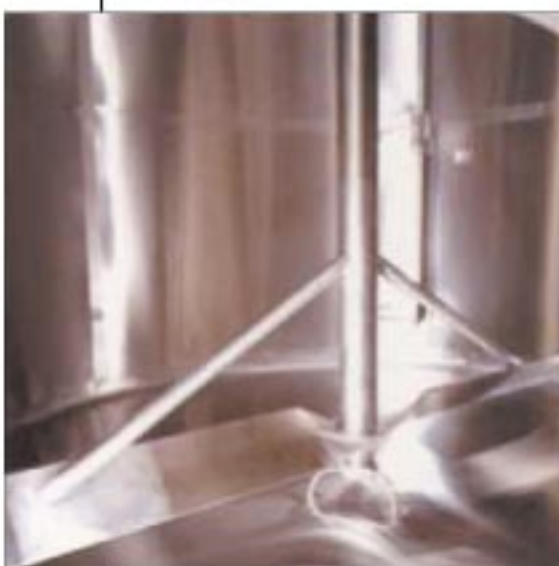
Como opción, también se ofrece aislamiento, tamaños especiales y provisiones para cavidades soldadas en el terreno.



Ensamble de la cavidad ajustado individualmente para lograr máxima eficacia



Ensamble de un agitador horizontal de tres aspas



Ensamble de un agitador vertical de barrido inferior

Sistemas de agitación Horizontal y vertical

Los **SISTEMAS DE AGITACIÓN MECÁNICA HORIZONTAL** para los tanques de DCI están disponibles como cojinetes sellados con dos tipos de accionamiento: por correa o por el cabezal de engranajes. Ambos tipos tiene un agitador de eje hueco acoplado al sellado sanitario removible, y están diseñados para facilitar el mantenimiento. El diseño de los agitadores de tres aspas permite equilibrar el producto y satisface o excede los requisitos 3A.

Los **AGITADORES VERTICALES** están diseñados para eliminar la necesidad de desarmar los acoplamientos o ensambles en la zona del producto. Los distintos tipos de ensambles del agitador están disponibles y son seleccionados de acuerdo con los requisitos de proceso.

Accesorios opcionales

Los **ACCESORIOS OPCIONALES** incluyen una variedad de componentes: paredes refrigeradas, indicadores de nivel, escaleras, barandillas de seguridad, pasarelas, dispositivos de limpieza automática (CIP), mamparas acústicas para bocas de inspección y acoplamientos múltiples para prevenir la limpieza con la puerta de la boca de inspección cerrada.



Tanques de almacenamiento tipo silo de 60.000 galones—cubierta exterior de acero inoxidable.



Tanques de almacenamiento tipo silo de 40.000 galones—cubierta exterior pintada a pedido.



Tanques de almacenamiento tipo silo de 12.000 galones—cubierta exterior de acero inoxidable.

DCI, una reputación construida sobre integridad...

integridad inoxidable

Desde 1955, DCI viene construyendo su reputación de integridad prestando atención a los detalles.

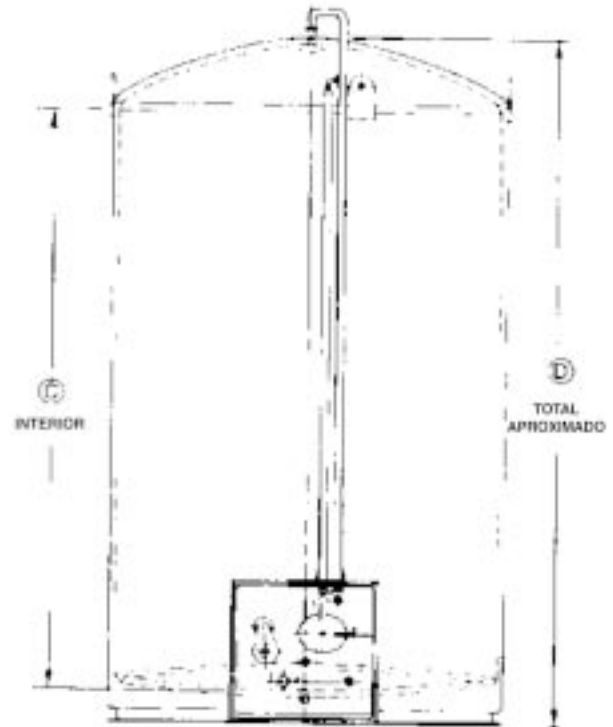
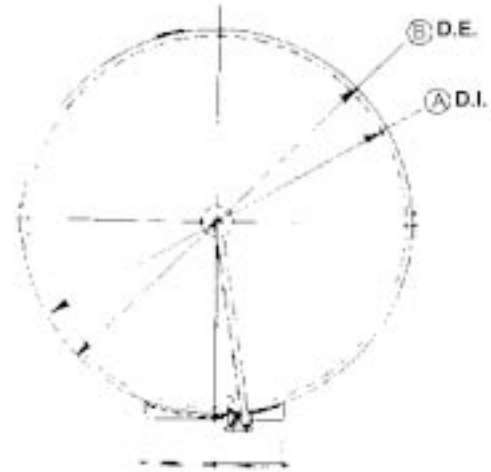
Detalles de diseño e ingeniería, de fabricación, de control de calidad y de comunicación.

En plantas de todo tipo y tamaño, los silos de DCI han demostrado ser la manera más eficaz de convertir el espacio limitado en espacio de alto volumen de almacenamiento, y de manipular productos con eficacia y rendimiento superiores.

**CAPACIDADES Y DIMENSIONES
DE LOS SILOS**

Galones (E.E. U.U.)	A	B	C	D
3,000	96"	102-3/4"	8'0"	10'6"
4,000	84"	90-3/4"	14'0"	16'6"
4,000	96"	102-3/4"	11'0"	13'6"
5,000	96"	102-3/4"	13'4"	16'0"
5,000	107"	113-3/4"	11'0"	14'0"
6,000	96"	102-3/4"	16'0"	18'6"
6,000	107"	113-3/4"	13'0"	16'0"
7,000	96"	102-3/4"	19'0"	21'6"
7,000	107"	113-3/4"	15'4"	18'6"
8,000	96"	102-3/4"	21'4"	24'0"
8,000	107"	113-3/4"	17'4"	20'6"
8,000	120"	126-3/4"	14'0"	17'0"
9,000	107"	113-3/4"	19'4"	22'6"
9,000	120"	126-3/4"	15'6"	18'6"
10,000	120"	126-3/4"	17'4"	20'6"
10,000	132"	138-3/4"	14'8"	18'0"
12,000	120"	126-3/4"	20'6"	23'6"
12,000	132"	138-3/4"	17'0"	20'6"
15,000	120"	126-3/4"	26'0"	29'0"
15,000	132"	138-3/4"	21'4"	24'6"
15,000	137-1/2"	144-3/4"	20'0"	23'6"
15,000	144"	150-3/4"	18'0"	21'6"
20,000	120"	126-3/4"	34'8"	37'6"
20,000	132"	138-3/4"	28'6"	31'6"
20,000	137-1/2"	144-3/4"	26'0"	29'6"
20,000	144"	150-3/4"	24'0"	27'6"
25,000	132"	138-3/4"	35'6"	38'6"
25,000	137-1/2"	144-3/4"	32'8"	36'0"
25,000	144"	150-3/4"	30'0"	33'6"
30,000	132"	138-3/4"	42'6"	45'6"
30,000	137-1/2"	144-3/4"	39'2"	42'6"
30,000	144"	150-3/4"	36'0"	39'6"
40,000	137-1/2"	144-3/4"	52'0"	55'6"
40,000	144"	150-3/4"	47'5"	51'0"
50,000	137-1/2"	144-3/4"	65'0"	68'6"
60,000	144"	150-3/4"	59'4"	62'6"

**La gama de tamaños
para silos más amplia
de la industria.**



Las cavidades de los tanques estándar tienen 18 pulgadas de profundidad, para su instalación en paredes de 8 a 12 pulgadas. También disponemos de cavidades con profundidad no estándar.

El enganche para elevación está soldado al tope de cada tanque, para garantizar la seguridad de las operaciones de grúa durante su erección en el sitio.

NOTAS: Los tanques de DCI están equipados para el sistema de limpieza CIP-Vent. Las líneas de limpieza automática (CIP) vienen adosadas al tanque en forma estándar. Las dimensiones "B" están calculadas sobre la base de un aislamiento de 3 pulgadas. A pedido, disponemos también de tamaños adicionales.

DCI Inc. está permanentemente abocada al proceso de perfeccionamiento de sus productos. Las especificaciones mencionadas anteriormente tienen solamente propósitos de referencia.

Calidad personalizada en cada detalle

Cualesquiera sean sus requisitos de almacenamiento, DCI puede brindarle la respuesta precisa. Los tanques de DCI se construyen en una gama completa de tamaños, que van desde una capacidad tan pequeña como 3.000 galones, hasta una de 60.000 galones.

La única limitación a los tamaños, tipos y capacidades de los tanques de almacenamiento de DCI es el transporte.

Otros equipos con la calidad característica de DCI:

- Tanques redondeados de almacenamiento horizontal
- Cristalizadores
- Tanques mezcladores
- Tanques de procesamiento



DCI, Inc.—St. Cloud, Minnesota



DCI of Utah, Inc.—Cedar City, Utah



Una compañía de propiedad de sus empleados

DCI, Inc.
Oficinas Centrales
600 North 54 Avenue (56303)
P. O. Box 1227 (56302)
St. Cloud, MN
Teléfono: 320-252-8200
Fax: 320-252-0866

DCI of Utah, Inc.
Cedar City Division
1024 N. Production Road
Cedar City, Utah 84720

Para obtener más detalles, llame a la oficina de St. Cloud.

Sitio Web: <http://www.dciinc.com>
Correo Electrónico: dci@us.link.net